



## في مجال المبادر التي تأسس لفخامة السيد رئيس الجمهورية



جامعة بورسعيد  
قطاع شئون خدمة المجتمع و تنمية البيئة



القافلة التنموية الشاملة الخامسة  
لجامعات اقليم شرق الدلتا و القناة  
بجامعة بورسعيد  
بالوحدة الصحية بالحظائر بمنطقة القابوطي الجديد  
٢٠٢٣ / ١١ / ٢٢





## الفهرس

### أولاً :- القوافل التتموية الشاملة في القطاع الطبي .

- ❖ ١- الجامعات و الهيئات المشاركة بالقافلة الطبية و التمريضية و العيادات المتنقلة
- ❖ ٢- التخصصات التي تم المشاركة بها
- ❖ ٣- تحليلات أحصائية عن المرضى

### ثانياً :- مشاركة وحدة مناهضة العنف ضد المرأة والعيادات المتنقلة في القافله

- ❖ ١- الفحص الطبي والتوعية الصحية
- ❖ ٢- المشورة الطبية والتثقيف الاسري الطبي

### ثالثاً :- مشاركة المبادرة الرئاسية للمشروع القومي لمحو الأمية في القافله

- ❖ ١- الاختبارات
- ❖ ٢- الدعوة للتعلم بمحو الأمية

### رابعاً :- مشاركة المبادرة الرئاسية ١٠٠ مليون شجرة مثمرة في القافله

### خامساً :- الندوات التثقيفية و التوعوية التي تم تنفيذها بالقافله

- ❖ ١- ندوات عن الأسرة ومبادرة حياة
- ❖ ٢- ندوات مجتمعية توعوية متنوعة



## جامعة بورسعيد قطاع شؤون خدمة المجتمع وتنمية



سادساً :- تفعيل المبادرة الرئاسية لرعاية الطفولة وتنمية قدراتهم في القافلة

سابعاً : مشاركة الرائدات الريفيات في القافلة

ثامناً:- دور الطب البيطري في القافلة

تاسعاً :- الملحقات ألبوم الصور

### أولاً :- القوافل التنموية الشاملة في القطاع الطبي

انساقاً مع المبادرات الرئاسية وقرارات المجلس الأعلى للجامعات وانطلاقاً من دور جامعة بورسعيد في الخدمة المجتمعية و تنمية الفرد،، فقد قامت جامعة بورسعيد تحت رعاية و بحضور كلاً من السادة

معالي السيد الاستاذ الدكتور / أيمن محمد ابراهيم رئيس جامعة بورسعيد

ومعالي الأستاذ الدكتور/ حسن محمد حسن نائب رئيس الجامعة لشؤون خدمة المجتمع وتنمية البيئة

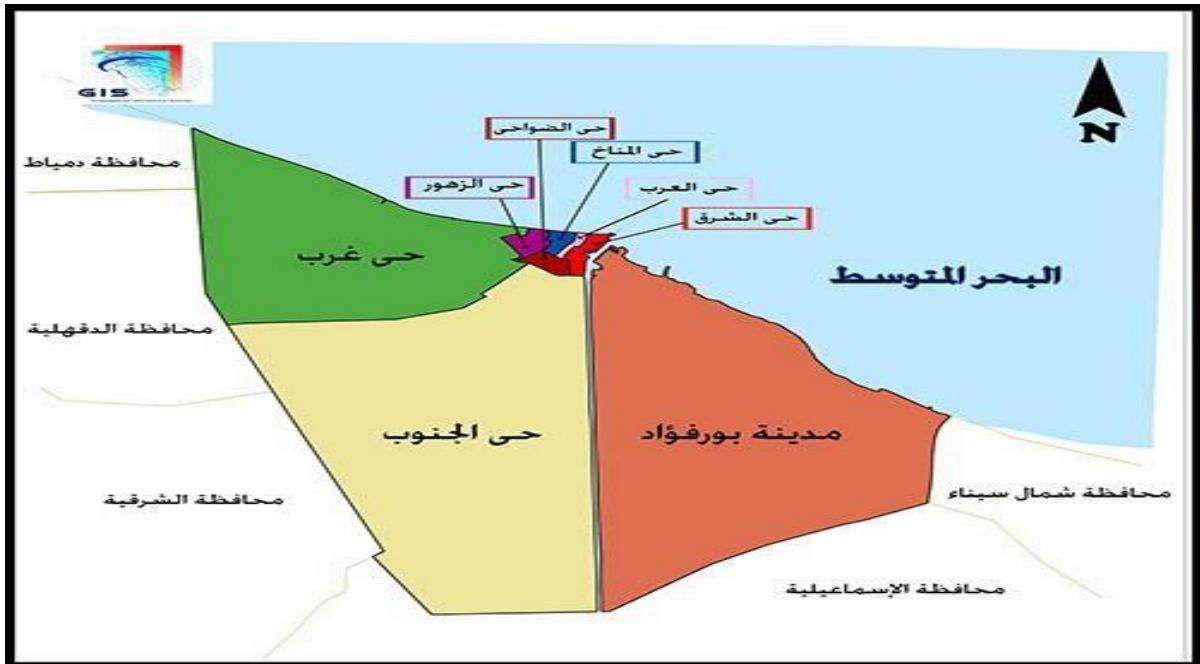
ومسؤول تكامل اقليم جامعات القناة وسيناء لخدمة المجتمع

وبإشراف من السادة

الأستاذ الدكتور/ أحمد الحطاب وكيل كلية الهندسة لشؤون خدمة المجتمع وتنمية البيئة و منسق عام الإقليم

الأستاذ الدكتور/ إيهاب غنيم وكيل كلية الطب لشؤون خدمة المجتمع وتنمية البيئة مسنول القوافل الطبية

باعداد وتنفيذ القافلة التنموية الشاملة المتكاملة الخامسة لجامعات اقليم شرق الدلتا والقناة (جامعة بورسعيد - جامعة قناة السويس - جامعة السويس - جامعة دمياط - جامعة العريش) وكذا الجهات الخارجية بالمحافظة المؤازرة المشاركة مع الجامعة في هذا المجال ،، وذلك يوم الأربعاء الموافق ٢٢ / ١١ / ٢٠٢٣ بالوحدة الصحية الطبية (بشرية وبيطرية) بمنطقة الحظائر بمنطقة القابوطي الجديد بمحافظة بورسعيد.







## جامعة بورسعيد قطاع شؤون خدمة المجتمع وتنمية



وقد قامت الجامعة والجهات المشاركة معها بالمحافظة بتوفير :-

- إنشاء الخيام المتعددة لتلبية كافة أنشطة القافلة.
- تقديم الوجبات الجاهزة بالمجان للمشاركين.
- الكشف الطبي بالمجان.
- الأدوية والعلاج والتحاليل بالمجان.
- أجهزة تعويضية لمتحدي الإعاقة (أحذية طبية – رقبة طبية) مجانية.
- ملابس جديدة – ملابس مستعملة – كتب مدرسية خارجية، مجانية.
- كتب للرسم – أدوات تلوين، مجانية.

❖ السادة أعضاء هيئة التدريس بكليات الجامعات والمشاركين ❖  
❖ بالقافلة الطبية ❖

جامعة بورسعيد		
كلية الطب		
م	الاسم	التخصص بالقافلة
١	أ.د. إيهاب غنيم	وكيل الكلية لشؤون البيئة / عيون
٢	د. أريج أحمد شعبان الدسوقي	باطنة
٣	د. سارة السيد عبدالمنعم	باطنة
٤	د. محمد عبدالله حسب النبي	عيون
٥	د. إيمان أحمد محمد ندا	عيون
٦	د. أسماء عادل إبراهيم عطية	أطفال
٧	د. أية غريب سيد أحمد يسري	أطفال
٨	د. محمد سعد محمد الحسيني	نساء و توليد
٩	د. أحمد وليد الكيكي	نساء و توليد
١٠	د. أنغام محمد	أنف وأذن
١١	د. هشام ممدوح مرسي	جلدية
١٢	د. روان أحمد صالح	جلدية
١٣	د. مصطفى محمد رمزي محمد	جراحة المخ والأعصاب
١٤	د. محمد سمير إبراهيم فرج	عظام
١٥	د. إسماعيل أحمد	جراحة عامة
١٦	د. بسنت حجازي	جراحة عامة
١٧	د. محمد احمد السيد	مسالك بولية
١٨	د. عزة عبده محمد	قلب وأوعية دموية



❖ السادة أعضاء هيئة التدريس بكليات الجامعة و المشاركين ❖  
❖ بالقافلة الطبية ❖

كلية الصيدلة

م	الاسم	التخصص بالقافلة
١٩	أ.د. محمود البنداري	وكيل الكلية لشؤون البيئة
٢٠	د. إيمان ناصر محمد محمد	صرف الأدوية
٢١	د. ندى سامي السيد إبراهيم	صرف الأدوية
٢٢	د. يمنى أحمد أحمد غزال	صرف الأدوية
٢٣	عمر السعدني محمد محمد	صرف الأدوية
٢٤	خالد نعمان مختار الخميسي	صرف الأدوية

كلية التمريض

م	الاسم	التخصص بالقافلة
٢٥	أ.د. جهاد محمد أبوالمعاطي	وكيل الكلية لشؤون البيئة
٢٦	أ.م.د. نجلاء إبراهيم غنيدة	ندوات توعوية
٢٧	أ.م.د. ناهد عبدالعظيم عبدالسلام	تحليل السكر وقياس الضغط
٢٨	أ.م.د. هدى جابر حمزة	تحليل السكر وقياس الضغط
٢٩	معيدة إيمان العربي إبراهيم	تحليل السكر وقياس الضغط
٣٠	جيهان ناصر زيدان	تحليل السكر وقياس الضغط
٣١	يمنى السيد العشرى	تحليل السكر وقياس الضغط
٣٢	معيدة بسمة محمد عطا	تحليل السكر وقياس الضغط
٣٣	أ. سهام شطا	علاقات عامة

كلية التربية

م	الاسم	التخصص بالقافلة
٣٤	أ.م.د. طلال محمود	ندوات توعوية
٣٥	أ.م.د. إسلام الصواف	ندوات توعوية

جامعة قناة السويس		
م	الاسم	التخصص بالقافلة
<b>كلية الطب البشري</b>		
١	أ.د. عبير محمد هجرس	وكيل الكلية
٢	د. عمرو سعد الورداني	مخ واعصاب
٣	د. محمد محمود موافي	عظام
٤	د. آية احمد عبد الغني	جلدية
٥	د. ابراهيم شعبان عبد الحفيظ	مسالك
<b>كلية طب اسنان</b>		
٦	د. سارة علي سويدان	الميكروبيولوجي
٧	د. محمد علي عوض طنطاوي	صيدلي
<b>كلية الصيدلة</b>		
٨	انجي محمود	الميكروبيولوجي
٩	فاطمة الزهراء السيد	صيدلانية
<b>كلية الطب البيطري</b>		
١٠	أ.د محمد الشبراوي غانم	وكيل الكلية
١١	م.م سعد لطفى سعد	جراحة
١٢	م.م ياسمين حامد الطيب	التوليد والتناسل
١٣	اماني شعبان مبارك	معيدة
<b>كلية الزراعة</b>		
١٤	أ.د محمد وصفي محمد علوان	وكيل الكلية
١٥	أ.د جمال عبد الستار القاضي	وقاية نبات
١٦	أ.د حمدي الشرباصي	وقاية نبات
١٧	أ.د محمد صالح محمد علي	بساتين وفاكهه
١٨	أ.د مجدي إسماعيل عبد العزيز	بساتين



جامعة قناة السويس		
م	الاسم	التخصص بالقافلة
<b>الخدمات الطبية</b>		
١٩	عمر عبد الفتاح عبد العزيز	اسنان
٢٠	مي ياسر	بشري
٢١	احمد اسامة نور الدين	صيدلي
٢٢	عطف حمدي خيرى	فني تمريض
<b>كلية التمريض</b>		
٢٣	هناء محمد ثروت	تمريض اطفال
<b>الإشراف والاداري</b>		
٢٤	م/ وفاء امام احمد	مدير عام مشروعات البيئة
٢٥	خالد إبراهيم عبد المجيد مطرود	إداري
٢٦	شريف جودة عبد الخالق	اداري
٢٧	حازم طة صالح	اداري
٢٨	احمد محمد حسين	اداري
٢٩	محمد إبراهيم عبدة مرجان	إداري
٣٠	عبد الغني طلحة لبيب	عامل

جامعة السويس		
م	الاسم	التخصص بالقافلة
<b>كلية الطب البشري</b>		
١	د/ نعمة احمد عبد العزيز	باطنة عامة
٢	د/ هند احمد على إبراهيم خليل	القلب والأوعية الدموية
٣	د/ طارق مصطفى ابراهيم	الأمراض المعدية وأمراض الجهاز الهضمي
٤	د/ محمد الحارون	الجراحة العامة
٥	د/ احمد فراج فرج احمد	الأمراض الجلدية والتناسلية
٦	د/ ايمان ابو بكر منصور	اطفال
٧	د/ محمد ايمن عثمان محمد	جراحة العظام
<b>كلية طب الفم والاسنان</b>		
٨	د/ احمد رأفت عبد العزيز	قسم الاستعاضة
٩	د/ اسلام مصطفى إسماعيل	قسم التركيبات
<b>كلية الثروة السمكية</b>		
١٠	أ.د / العزب محمد طاحون	الاستزراع المائي
١١	د/ السيد عبده الدسوقي	صحة وامراض الاسماك
١٢	م/ محمد رياض جميل جمال	صحة وامراض الاسماك
<b>المعهد الفني للتمريض</b>		
١٣	د/ هويدا عبيد عوض	أخصائي تمريض أول
١٤	د/ جلال محمد نجيب محمد	مدرس البيئة والسكان
<b>الإشراف</b>		
١٥	منى محمد عرفة	مدير عام شؤون خدمة المجتمع
١٦	إيناس محمد احمد سالم	مسؤول ادارة الوحدات ذات الطابع الخاص
١٧	محمد ابو الحسن السيد	سائق





جامعة العريش		
م	الاسم	التخصص بالقافلة
١	أ.د عبدالمقصود عبدالقادر سليمان	نائب رئيس الجامعة ش.ط
٢	أ.د هند عبد الحميد محمد حميدو	نائب رئيس الجامعة ش.ب
الطب البشري		
٣	د. أحمد سعد حسين عبدالحق	أطفال
٤	د. هاني أحمد جودة عبدالحميد	عظام
٥	د. فاطمة حسني علي شاهين	قلب وأوعية دموية
٦	د. سالم أحمد محمد عبدالعزيز	جراحة المخ والأعصاب
كلية الطب البيطري		
٧	أ.د عيد علي موسى محمد	عميد الكلية
٨	أ.د حاتم محمد أحمد محوظ	وكيل الكلية ش.ط
٩	أ.د كمال طاهر موسى	وكيل الكلية ش.ب
١٠	د. أميرة محمد مزيد	
١١	د. شيرين إبراهيم زكريا حسين	
١٢	م.م مديحة زكريا	طبيب بيطري
١٣	م.م محمد ربيع حمدان	طبيب بيطري
١٤	م.م أحمد إبراهيم محمد	طبيب بيطري
١٥	م.م لمياء أحمد عبدالحليم	طبيب بيطري
١٦	م.م سماء محمود الغاياتي	طبيب بيطري
١٧	م.م علي يوسف علي	طبيب بيطري
١٨	م.م هدير ممدوح فهمي	طبيب بيطري
١٩	م.م صفا حسام الدين أحمد	طبيب بيطري
٢٠	م.م منة الله أحمد محود	طبيب بيطري





❖ ١- الجامعات والهيئات المشاركة بالقافلة الطبية والتمريضية والعيادات المتنقلة

الهيئات المشاركة

م	الجامعات المشاركة	الهيئات المشاركة	هيئة التدريس	الطلاب
١	جامعة بورسعيد	كلية الطب	١٧	
		كلية الصيدلة	٦	
		كلية التمريض	٦	
		كلية التربية	٧	٩
		كلية التربية للطفولة المبكرة	١	١٠
		كلية التربية الرياضية	١	١٠
		كلية التربية النوعية	١	١١
		كلية الآداب	١	١١
		كلية تكنولوجيا الادارة ونظم المعلومات	١	١٠
		كلية التجارة	١	٧
		وحدة مناهضة العنف ضد المرأة	٣	
		أدارة الحدائق والمشاتل	٣	
		جهات إدارية ومعاونة من الجامعة		
٢	الجهات الخارجية المشاركة من محافظة بورسعيد	الوحدة الصحية الطبية (بشرية وبيطرية) بمنطقة الحظائر بمنطقة القابوطي الجديد		
		مديرية الشؤون الصحية		
		مؤسسة حياة كريمة		
		الهيئة العامة لتعليم الكبار	١٣	
		جمعية الهلال الاحمر المصري	٥	
		الرائدات الريفيات		
	الإجمالي		٦٦	٦٨

تابع

م	الجامعات المشاركة	الهيئات المشاركة	هيئة التدريس	الطلاب
٢	جامعة قناة السويس	كلية الطب	٥	
		كلية طب الفم والاسنان	٢	
		كلية الصيدلة	٢	
		كلية الطب البيطري	٤	
		كلية الزراعة	٥	
		كلية التمريض	١	
		الادارة العامة للخدمات الطبية	٤	
		اطقم إشراف وإداري	٧	
٣	جامعة السويس	كلية الطب	٧	
		كلية طب الفم والاسنان	٢	
		كلية الثروة السمكية	٣	
		كلية الآداب	١	
		المعهد الفني للتمريض	١	
		اطقم إشراف وإداري	٣	
٤	جامعة العريش	السادة النواب	٢	
		كلية الطب	٥	
		كلية الطب البيطري	١٦	
		اطقم إشراف وإداري	٧	
٥	جامعة دمياط	كلية الطب	٧	
		تمريض باطني	١	
		انتاج حيواني وداجني وسمكي	١	
		علوم زراعية	١	
		اطقم إشراف وإداري	٤	
		<b>الاجمالي</b>	٩١	
		<b>الاجمالي العام</b>	١٥٧	٦٨

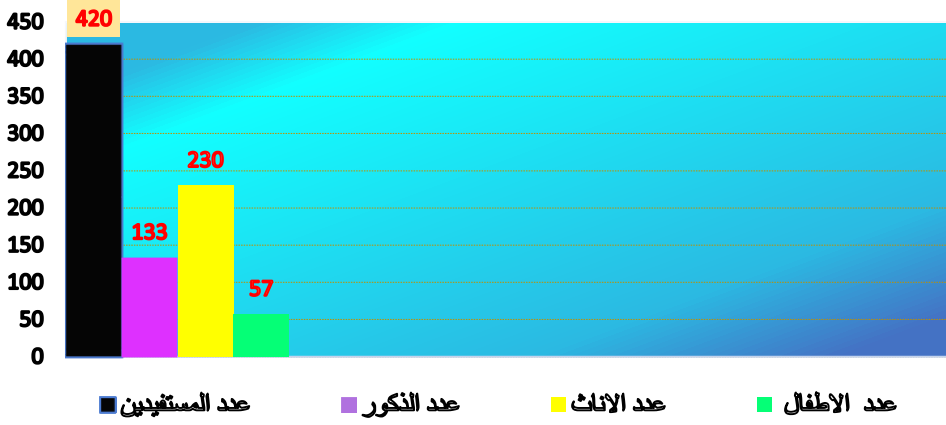
❖ ٢- تخصصات الطب البشري التي تم المشاركة بها

م	الجامعة	التخصصات البشرية
١	جامعة بورسعيد	الباطنة العظام العيون الجلدية الأسنان أنف وأذن قلب مسالك بولية جراحة عامة النساء الأطفال مخ وأعصاب قياس و تحاليل السكر والضغط
٢	جامعة قناة السويس	عظام جلدية مخ واعصاب مسالك بولية طب الفم
٣	جامعة السويس	القلب الاطفال جراحة عامة جراحة العظام طب الاسنان الامراض المعدية والجهاز الهضمي
٤	جامعة العريش	الأطفال جراحة العظام الجراحة العامة الباطنة
٥	جامعة دمياط	جراحة عامة امراض الكبد الجهاز الهضمي جراحة عظام جراحة مسالك



أجمالي عدد الكشوف الطبية ٥٨٩

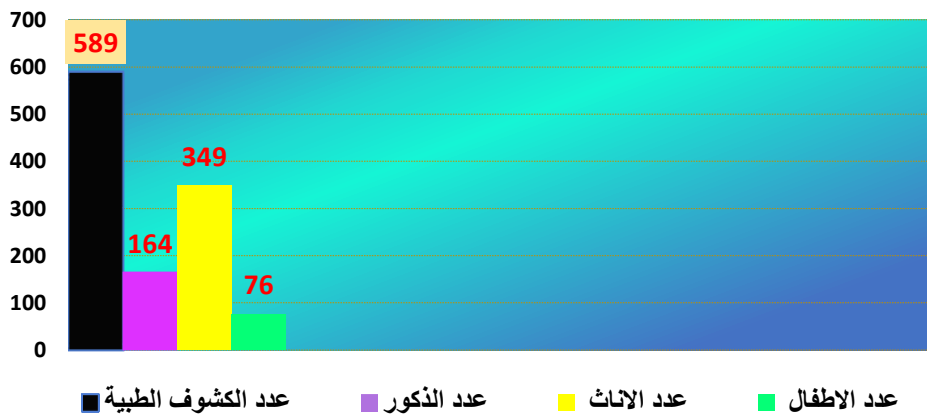
أجمالي عدد المستفيدين ٤٢٠ / عدد / النوع



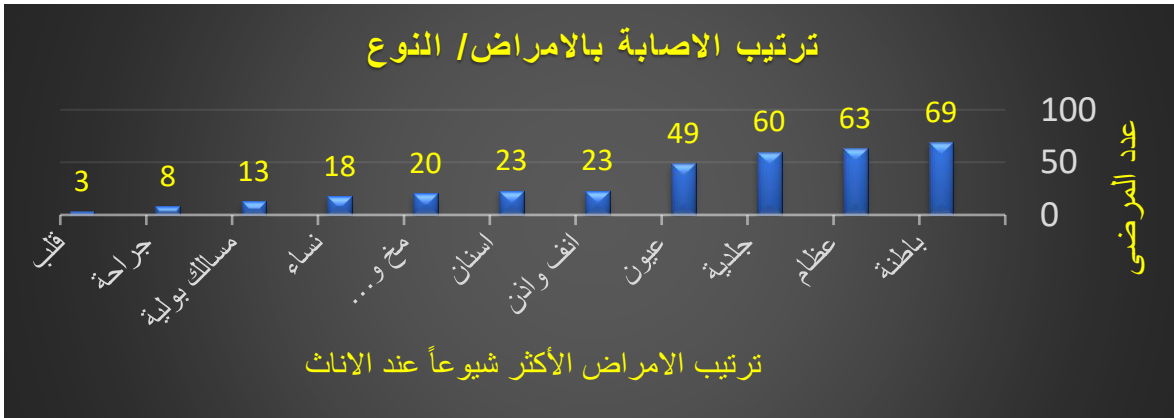
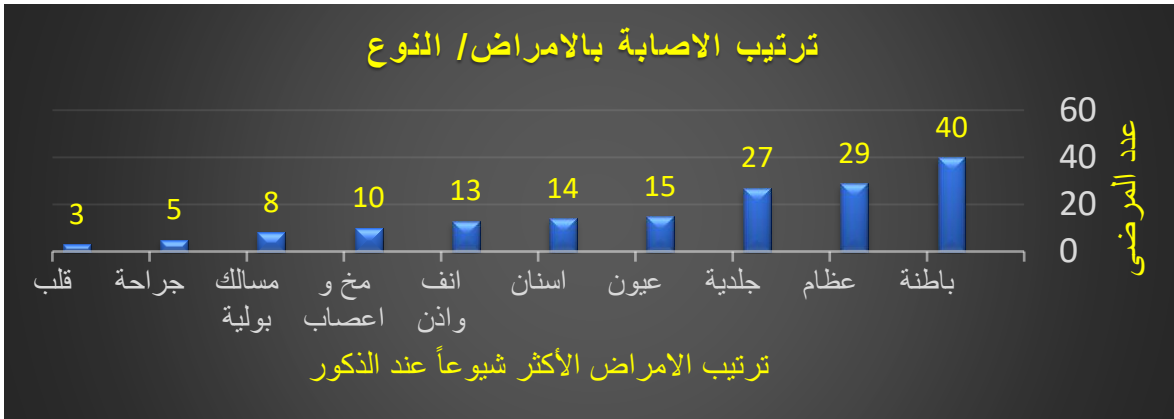
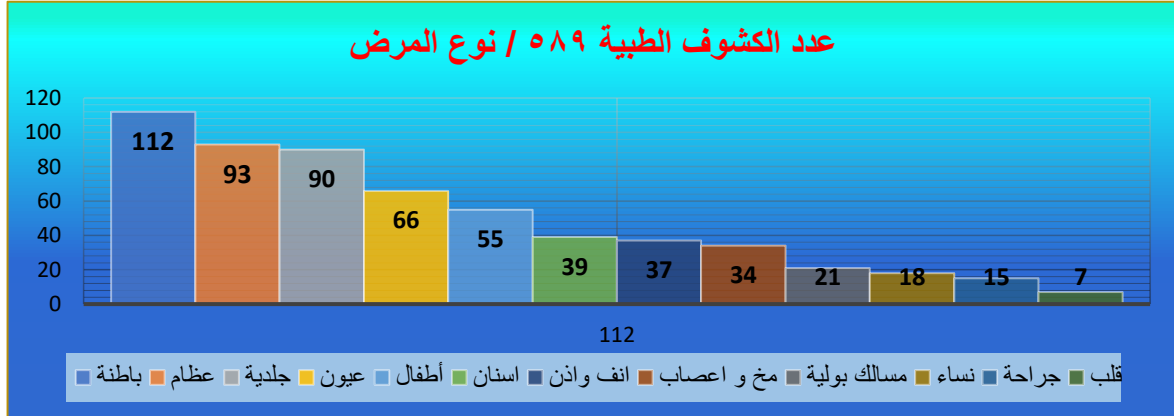
- نسبة عدد الذكور للاجمالي العام % 31.6
- نسبة عدد الاناث للاجمالي العام % 54.8
- نسبة عدد الاطفال للاجمالي العام % 13.6

الأمراض و نسبها / النوع

أجمالي عدد الكشوف الطبية ٥٨٩ / ٤٢٠ مريض



- نسبة الذكور المصابين بمرضين أو أكثر % 27.8
- نسبة الاناث المصابين بمرضين أو أكثر % 59.2
- نسبة الاطفال المصابين بمرضين أو أكثر % 12.9



## ثانياً :- مشاركة وحدة مناهضة العنف ضد المرأة والعيادات المتنقلة في القافلة

تماشياً مع مبادرة فخامة رئيس الجمهورية ١٠٠ مليون صحة و مبادرة حياة كريمة وتحقيقاً لرؤية مصر ٢٠٣٠ للتنمية المستدامة قامت وحدة مناهضة العنف ضد المرأة جامعة بورسعيد تحت إشراف ا.د/ هبة يوسف وكيل كلية الطب للدراسات العليا والبحوث ومدير وحده مناهضة العنف ضد المرأة بالتعاون مع اطباء الامتياز بكلية الطب وكلية التمريض بفحص كل من تقدم إلى منسق الوحدة أثناء القافلة وتم التعرف على حالتهم الصحية مبدئياً عن طريق قياس ضغط الدم ونسبة السكر في الدم للتعرف على حالتهم الصحية وقامت الوحدة بالتوعية الصحية علي النحو الاتي :

### ١ : الأنشطة بالعيادات الطبية بالوحدة :

- ١- التوعية بالآخطار الصحية لمرض ضغط الدم المرتفع علي القلب والاعوية الدموية ووظائف الكلي والمخ
- ٢- التوعية باهمية الغذاء المتوازن و تقليل الملح و الاكثار من الخضروات الطازجة
- ٣- استبدال السكريات والحلوي بالفاكهة الطازجة
- ٤- ضرورة متابعة الوزن و ممارسة الرياضة وخصوصا المشي
- ٥- التوعية بتأثير مرض السكر علي وظائف الجسم المختلفة
- ٦- التغذية الصحية للاطفال وكبار السن والحوامل
- ٧- كيفية حقن الانسيولين لمرضي النوع الاول من السكر
- ٨- ضرورة متابعة نسبة السكر التراكمي كل شهر لمعرفة التحكم في العلاج
- ٩- خطورة التدخين علي مرضي القلب والضغط والسكر والشرابين والاطراف
- ١٠- أهمية النظافة الشخصية والاعتناء بالفم والاسنان و القدم

### المستفيدات بالتوعية :

عدد ٦٢ سيدة تتراوح اعمارهم من ١٨ إلي ٧٠ سنة



## ٢ : الأنشطة بالتعاون مع العيادات المتنقلة لتنظيم الاسرة التابعة لوزارة الصحة والسكان

### قامت مديرة الوحدة بتقديم التثقيف الصحي والمشورة الطبية للسيدات المترددات علي

#### العيادات المتنقلة لتنظيم الاسرة علي النحو الاتي :

١. التوعية بضرورة تنظيم الاسرة والمباعدة بين الولادات لاتاحة الام لاستعادة الصحة والحيوية وإمكانية الإهتمام بالطفل الاول وصحته ونموه
٢. التوعية بالصحة الانجابية
٣. التوعية بمخاطر ختان الاناث الصحية والنفسية
٤. التوعية بمخاطر زواج القاصرات
٥. التوعية بالتغذية الصحية للام الحامل
٦. التوعية بمخاطر التدخين والتعرض له اثناء الحمل نظرا لخطورته علي نمو الجنين
٧. التوعية باهمية التطعيمات للسيدات اثناء الحمل للوقاية من مرض التيتانوس
٨. التوعية باهمية متابعة الحمل شهريا حتي الولادة للسيدات الحوامل
٩. التوعية بضرورة الانتظام في التطعيمات الرئيسية للاطفال حديثي الولادة
١٠. ضرورة اختيار الوسيلة المناسبة لتنظيم الاسرة مع طبيب النساء والتوليد
١١. التوعية باهمية الفحص المبكر لاورام الثدي بعد سن الاربعين
١٢. تنظيم التغذية الصحية اثناء الحمل والرضاعة
١٣. التوعية بمخاطر التعرض او تناول ادوية اثناء الاشهر الثلاث الاوائل من الحمل

#### المستفيدات بالتوعية :

عدد ٢٤ سيدة تتراوح اعمارهم من ٢٢ - ٥٠ سنة

#### التوصيات :

- ١- إهتمام الجامعة بنشر الوعي الثقافي والصحي والمجتمعي لخدمة المجتمع وتنمية البيئة
- ٢- الأسرة السليمة هي نواة أي مجتمع ناجح
- ٣- حقوق المرأة الصحية والنفسية و الطفل اساس الحياة الكريمة
- ٤- كيفية إختبارات شريك الحياة للحد من ارتفاع نسب الطلاق وتربية جيل من الاطفال الأسوياء.

### ثالثاً- مشاركة المبادرة الرئاسية للمشروع القومي لمحو الأمية في القافلة

إيماءً لما توليه الدولة من أهمية للمشروع القومي لمحو الأمية وتفهم الجامعة لمدى أهمية ذلك ومردوده على الأمن القومي المصري و مردوده الاقتصادي على الاسرة والمجتمع ،، فإن الجامعة لا تألو جهدا في كل مناسبة وكل تجمعات عديدة كبيرة ممن لم تتح لهم فرصة التعليم في الدعوة الى التعلم ومحو أميتهم بما يعود عليهم و على الدولة،، هذا وقد شاركت جامعة بورسعيد بعدد ٦٨ طالب من ٧ كليات للمساهمة في محو حوالي ٦٨ من قاطني منطقة الحظائر بالقابوطي الجديد وهم من الفئات المستهدفة ، بعد ان تم عمل عدة ندوات توعوية ومحفزة على التقديم والتسجيل لمحو الأمية بعد عمل الأختبرات اللازمة لهم وذلك بإشراف وحضور كلاً من الدكتورة / ايناس النقيب منسق عام الجامعة لمشروع محو الامية والسيد / بسام زائدة مدير الهيئة القومية لمحو الأمية وتعليم الكبار فرع بورسعيد

### بيان بالكليات المشاركة في مشروع محو الأمية

م	الهيئة	الكلية	عدد الطلاب المشاركين	عدد المستفيدين قبل الفترة
١	جامعة بورسعيد	كلية التربية الرياضية	١٠ طالب	١٠
		كلية التربية للطفولة المبكرة	١٠ طالب	١٠
		كلية التجارة	٧ طالب	٧
		كلية التربية النوعية	١١ طالب	١١
		كلية الآداب	١١ طالب	١١
		كلية التربية	٩ طالب	٩
		كلية تكنولوجيا الإدارة و نظم المعلومات	١٠ طالب	١٠
٢	جامعة قناة السويس			
٣	جامعة السويس			
٤	جامعة العريش			
٥	جامعة دمياط			
٦	الهيئة العامة لتعليم الكبار	١٣ موظف		
٧	الاجمالي		٦٨ طالب	٦٨ مستفيد

### رابعاً :- مشاركة المبادرة الرئاسية ١٠٠ مليون شجرة مثمرة في القافلة

وتأتي هذه المبادرة ضمن المبادرات الرئاسية والتي تعنى بالخطط الشاملة لتحقيق التنمية المستدامة والتي تستهدف الاهتمام بالبعد البيئي و تأثير زيادة الرقعة الزراعية تأثيراً إيجابياً علي التغيرات المناخية والإحتباس الحراري الحادث حالياً ، وإنعكاسات ذلك على الفرد والاسرة والمجتمع و الدول، وكذا مكافحة البطالة ، مكافحة فقر الغذاء ، والحفاظ علي مصادر المياه وجعلها فيما ينفع و دون إهدار لها، و تفعيلاً لهذا الدور المجتمعي فقد قامت جامعة بورسعيد بوضع الخطط الزمنية و البدء في تنفيذها لتشجير كافة كليات الجامعة بالآلاف من الأشجار المثمرة تحت إشراف المهندسة/ لبنى حسنين وأدارة الحدائق والمشاتل ، وكذا فقد قامت الجامعة ممثلة في كلاً من معالي السيد الاستاذ / أيمن محمد إبراهيم رئيس الجامعة ومعالي السيد الاستاذ / حسن محمد حسن الغطاس نائب رئيس الجامعة لقطاع شؤون خدمة المجتمع و تنمية البيئة والمهندس / محمد سعيد قبطان بزراعة المنطقة المحيطة بالوحد الصحية بمنطقة الحظائر بمنطقة القابوطي الجديد بمحافظة بورسعيد بأشجار الزيتون المثمرة.





## خامساً :- الندوات التثقيفية و التوعوية التي تم تنفيذها بالقافلة

### ١- ندوات عن الأسرة ومبادرة حياة :-

تعنى مبادرة حياة بالأسرة والمقبلين على الزواج والعمل على استقرار الاسرة وعدم تفككها بما يضر أفرادها والمجتمع و الدولة وأقتصاد الجميع، فباشراف من الاستاذ الدكتور/ منال شلبي منسق عام اللجنة الإستراتيجية القومية للسكان والتنمية بجامعة بورسعيد، قامت كلاً من جامعة بورسعيد و جامعة السويس بعدة ندوات في هذا المجالات التالية :

#### ١. جامعة بورسعيد

- الزواج المبكر وأضراره
- تحديد النسل وآثاره الايجابية على الاسرة والمجتمع
- ختان الاناث وأضراره
- الإدمان وأضراره وآثاره على الاسرة والمجتمع

#### ٢. جامعة السويس

- فوائد تنظيم الأسرة وثقافة التطوع والانتماء عند الاطفال
- ندوة تثقيفية عن اضرار المخدرات
- أهمية محو الأمية للفرد والمجتمع

### ٢- ندوات مجتمعية توعوية متنوعة

#### ١. جامعة بورسعيد

- أهمية المياه وعدم أهدارها
- برالوالدين
- تربية الاطفال
- كيف تحمي نفسك والآخرين من التمر

### سادساً :- تفعيل المبادرة الرئاسية لرعاية الطفولة وتنمية قدراتهم في القافلة

تولي الدولة بكافة أجهزتها عناية خاصة بالطفل وتنشئته التنشئة السوية السليمة و تحاول جاهدة توفير أسباب الحياة الكريمة له بما يعود عليه بالخير وعلى المجتمع، وقد قامت جامعة بورسعيد بالتنسيق مع مؤسسة حياة كريمة، والسيدة/ منال مجاهد قائد فريق مبادرة نواة بالهلال الأحمر المصري ومبادرة نواة ، ، للمشاركة مع الجامعة في مجال رعاية الاطفال وتنمية قدراتهم وأكتشاف الموهوبين منهم في منطقة الحظائر بالقابوطي الجديد بمحافظة بورسعيد.

### فاعليات المبادرة :

البدأ في تقديم المعلومات التوعويه المبسطة التي تتعلق بتأثير التغيرات المناخيه علي المناخ واهميه تقليل استهلاك المبيدات الحشريه للحد من التغيرات المناخيه التي تعد المبيدات احد المسببات لها، كما اوضح الفريق ان ما يشهده العالم من حولنا من كوارث وطفرات مناخيه اصبحت تؤثر بصفه مباشره علي حياتنا مهددة اياها بكوارث قد يكون لها الوقع السيئ علي بيئتنا ومنها ندره بعض المحاصيل او تاثرها بالتغيرات المناخيه فيهلك جزء منها فبالتالي يؤثر اقتصاديا علي المجتمع والاسره كما قام الفريق بعمل ورشه فنيه شارك بها الاطفال عبروا بها عن رايبهم ونظرتهم المستقبليه واحلامهم في بيئتهم وكيف يرونها باعينهم المستقبلية

عدد المشاركين : من الهلال الاحمر المصري فرع بورسعيد : ٥ متطوعين

عدد المستفيدين : ٤٠ طفل – ٥٠ بالغ

اجمالي عدد المستفيدين بكل الندوات : ٣٠٠ فرد



### سابعاً :- مشاركة الرائدات الريفيات في القافلة

شاركت الرائدات الريفيات بالتنظيم والتنسيق بالقافلة التنموية الشاملة لإقليم القناة ( بورسعيد –الإسماعلية –السويس-العريش ) بالوحدة الصحية بالحظائر القابوطي الجديدة حي الجنوب يوم الاربعاء الموافق ٢٠٢٣/١١/٢٢م والاعلان عنها واستقطاب السيدات من قرية النورس وقرية ام خلف وقرية الرضوان بالتنظيم والتنسيق للقافلة والاعلان عنها واستقطاب السيدات من قرية النورس و قرية ام خلف وقرية الرضوان.

### ثامناً :- دور الطب البيطري في القافله

فقد قامت كلاً من جامعة السويس وجامعة العريش بالتعاون مع إدارة الوحدة الطبية، بالكشف على الثروة الحيوانية (مواشي أبقار طيور) للأهالي بمحيط الوحد الصحية وتم تقديم النصح والأرشاد لهم وكذا فقد قاموا بعدة عمليات للمواشي ،، كما قاموا بزيارة بعض مزارع الأسماك وتم تقديم النصح والأرشاد لهم في مجال التربية والتغذية والاستزراع.

إجمالي عدد الحيوانات التي تم علاجها					ما تم علاجه بالقافلة
بط	دواجن	سونار	جرب	علاج	
25	40	37	41	93	











مبادرة نواة إنت شارك























مبادرة نواة إنـتـ مـشـاركـ

مبادرة نواة إنـتـ مـشـاركـ





















